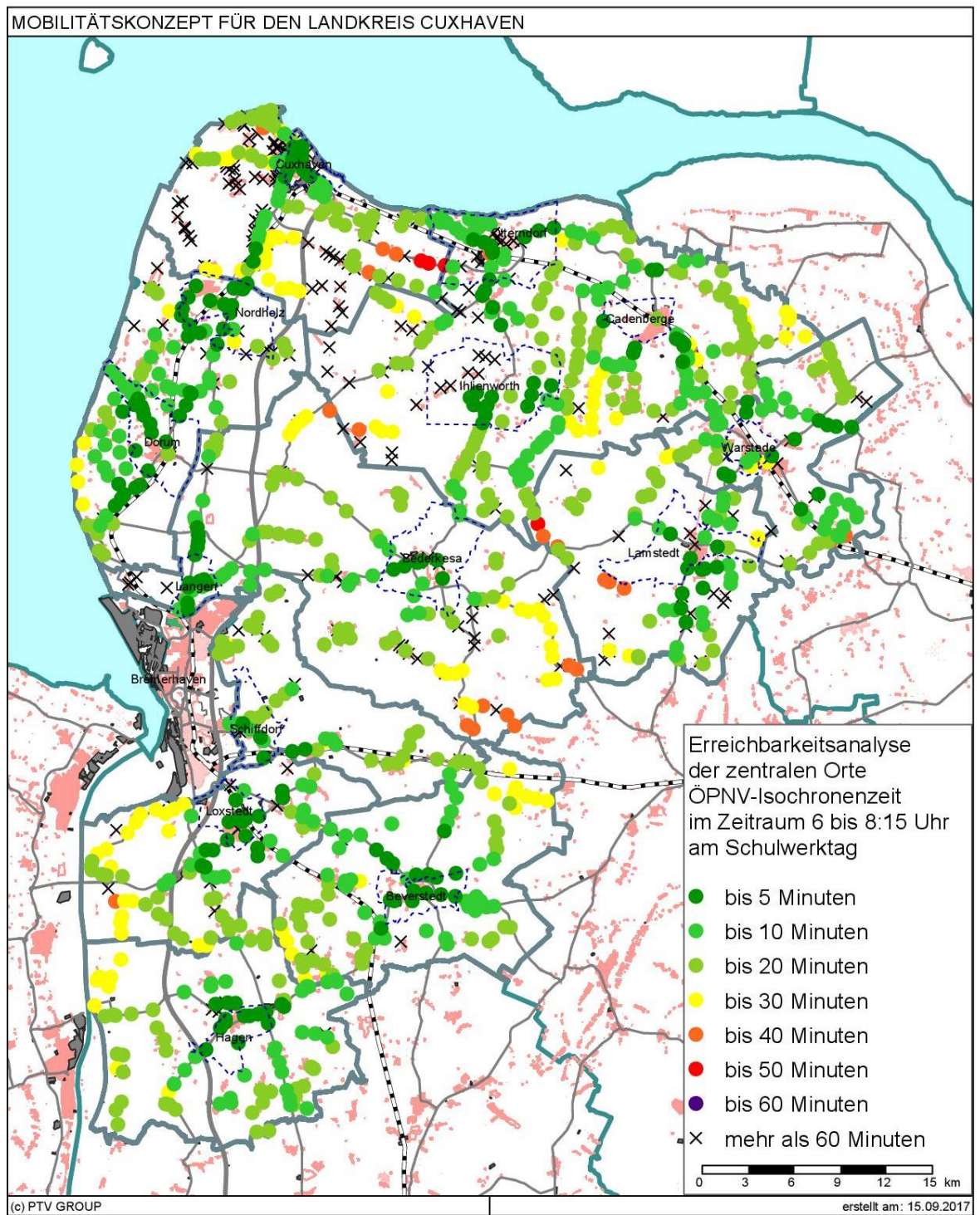


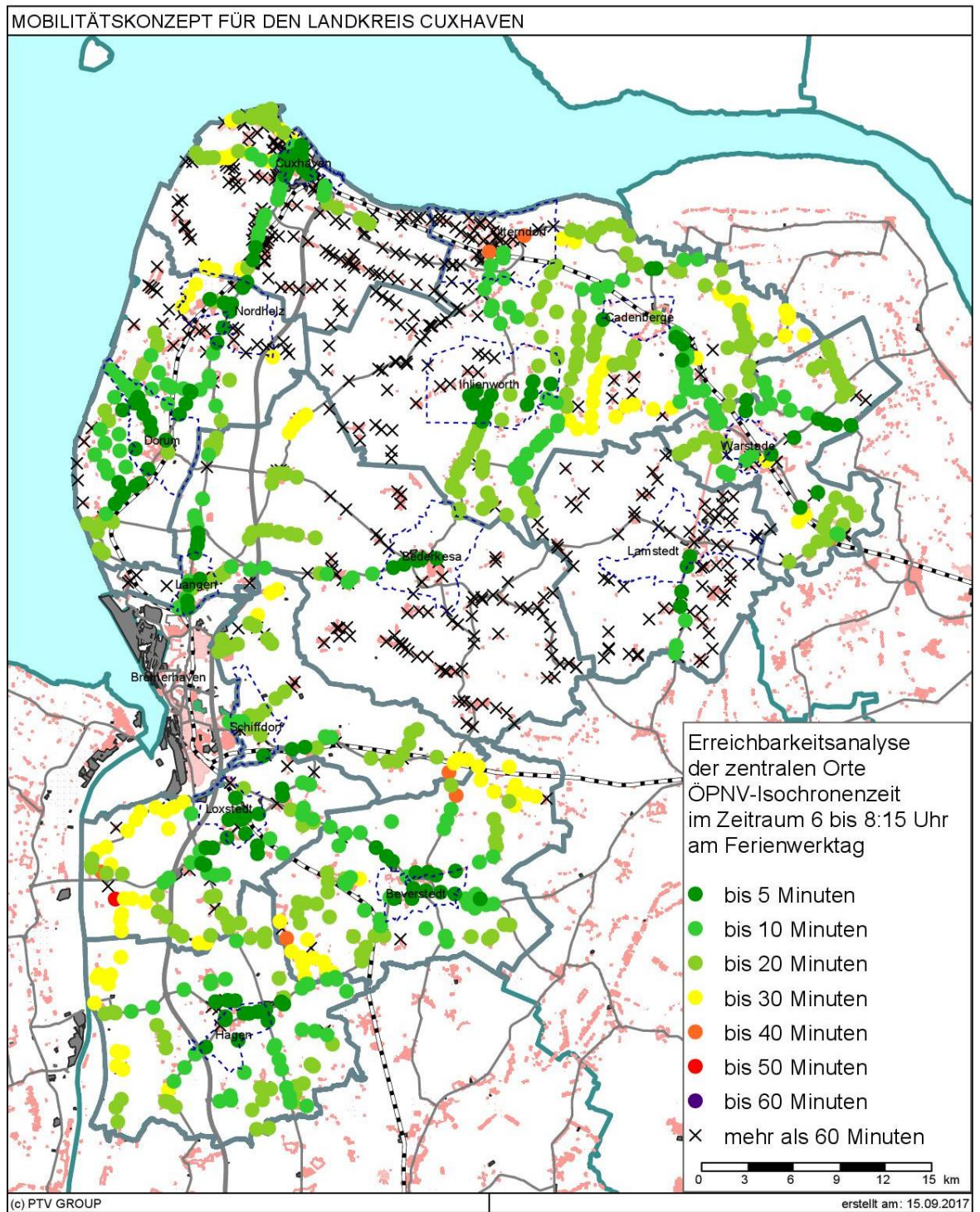
Anhang 3: Auswertung der ÖPNV-Erreichbarkeit der nächstgelegenen Grundzentren mit Bus- und AST-Verkehren nach Verkehrstagen und zu ausgewählten Verkehrszeiten (Stand 2017)

Kartenverzeichnis

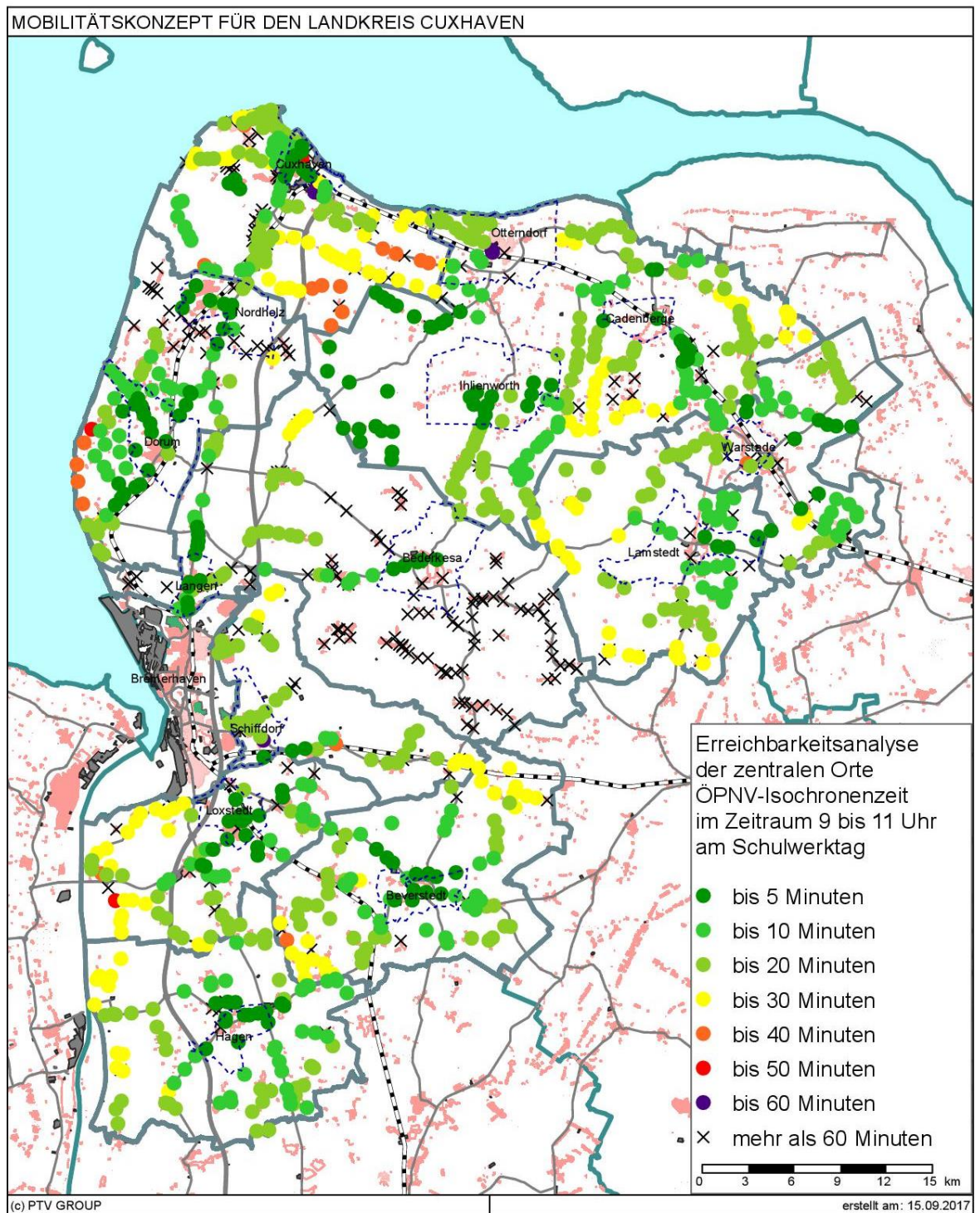
Karte 1:	Erreichbarkeit der zentralen Orte mit Bus und AST – Schulwerktag (Mo-Fr), 6 – 8:15 Uhr... 3
Karte 2:	Erreichbarkeit der zentralen Orte mit Bus und AST – Ferienwerktag (Mo-Fr), 6 – 8:15 Uhr . 4
Karte 3:	Erreichbarkeit der zentralen Orte mit Bus und AST – Schulwerktag (Mo-Fr), 9 – 11 Uhr..... 5
Karte 4:	Erreichbarkeit der zentralen Orte mit dem Bus – Schulwerktag (Mo-Fr), 9 – 11 Uhr 6
Karte 5:	Erreichbarkeit der zentralen Orte mit Bus und AST – Ferienwerktag (Mo-Fr), 9 – 11 Uhr 7
Karte 6:	Erreichbarkeit der zentralen Orte mit dem Bus – Ferienwerktag (Mo-Fr), 9 – 11 Uhr 8
Karte 7:	Erreichbarkeit der zentralen Orte mit Bus und AST – Schulwerktag (Mo-Fr), 17 – 19 Uhr.... 9
Karte 8:	Erreichbarkeit der zentralen Orte mit Bus und AST – Ferienwerktag (Mo-Fr), 17 – 19 Uhr 10
Karte 9:	Erreichbarkeit der zentralen Orte mit Bus und AST – Samstag, 9 – 11 Uhr 11
Karte 10:	Erreichbarkeit der zentralen Orte mit dem Bus – Samstag, 9 – 11 Uhr 12
Karte 11:	Erreichbarkeit der zentralen Orte mit Bus und AST – Samstag, 17 – 19 Uhr 13
Karte 12:	Erreichbarkeit der zentralen Orte mit Bus und AST – Sonntag, 9 – 11 Uhr 14
Karte 13:	Erreichbarkeit der zentralen Orte mit dem Bus – Sonntag, 9 – 11 Uhr 15
Karte 14:	Erreichbarkeit der zentralen Orte mit Bus und AST – Sonntag, 17 – 19 Uhr 16



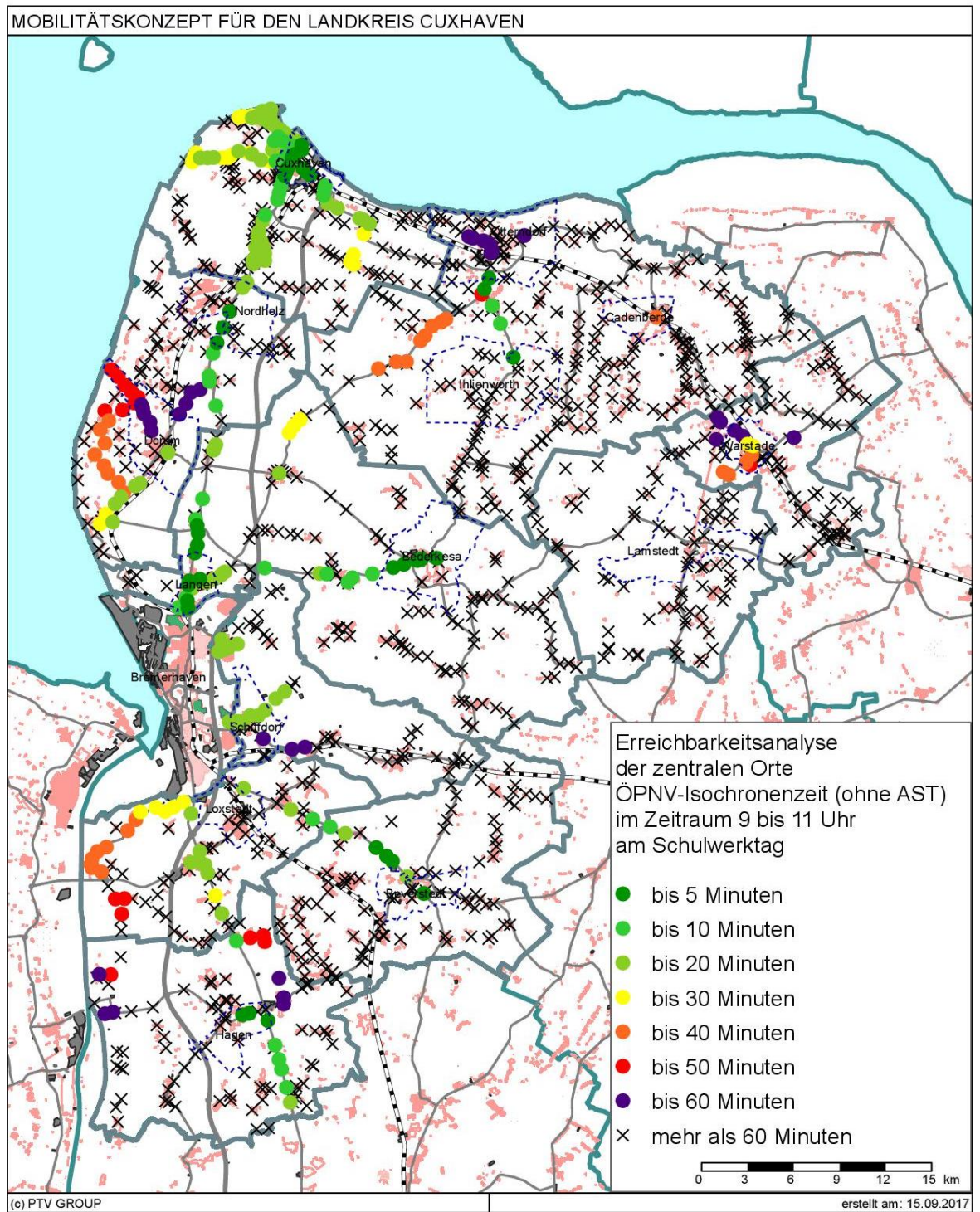
Karte 1: Erreichbarkeit der zentralen Orte mit Bus und AST – Schulwerktag (Mo-Fr), 6 – 8:15 Uhr



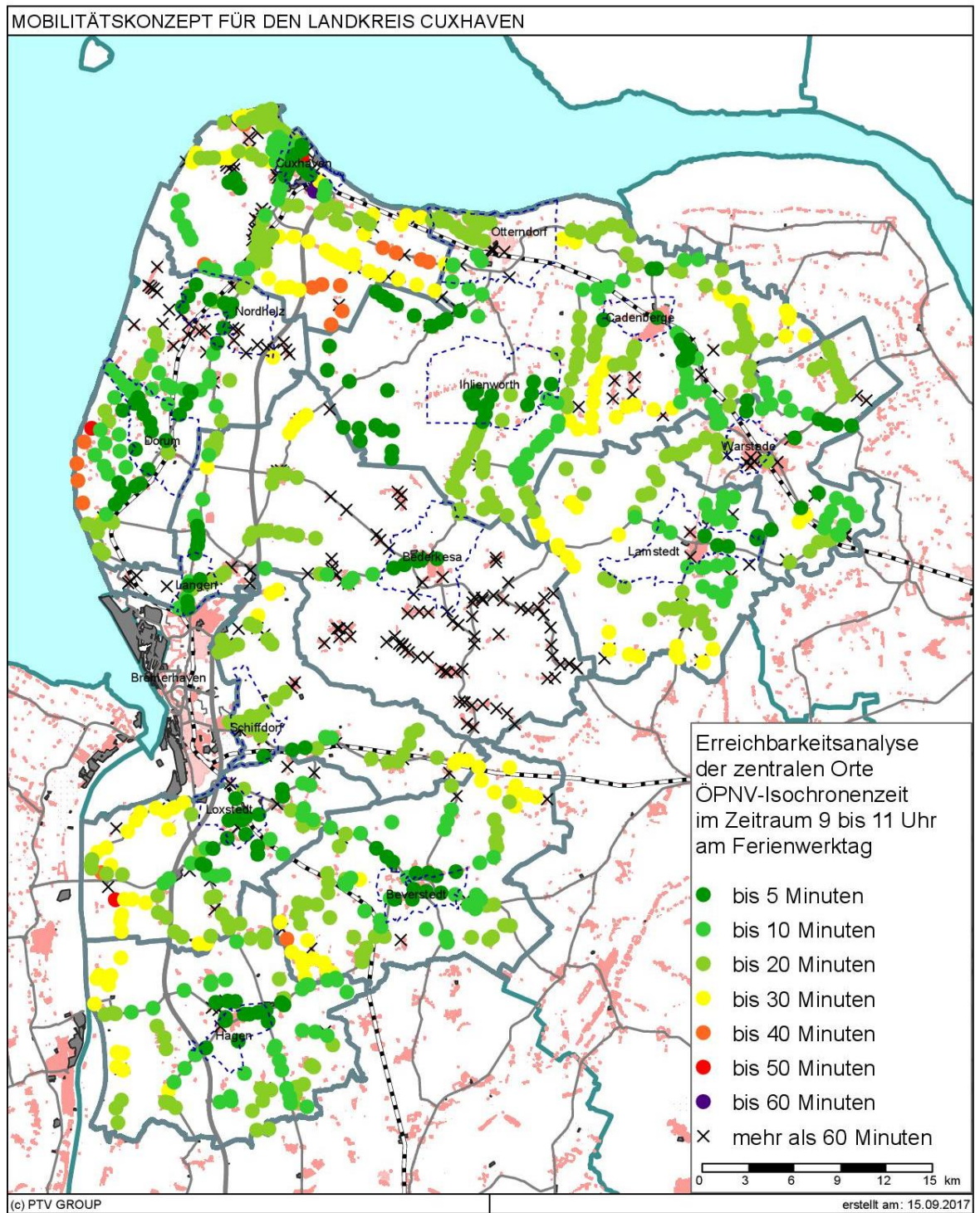
Karte 2: Erreichbarkeit der zentralen Orte mit Bus und AST – Ferienwerktag (Mo-Fr), 6 – 8:15 Uhr



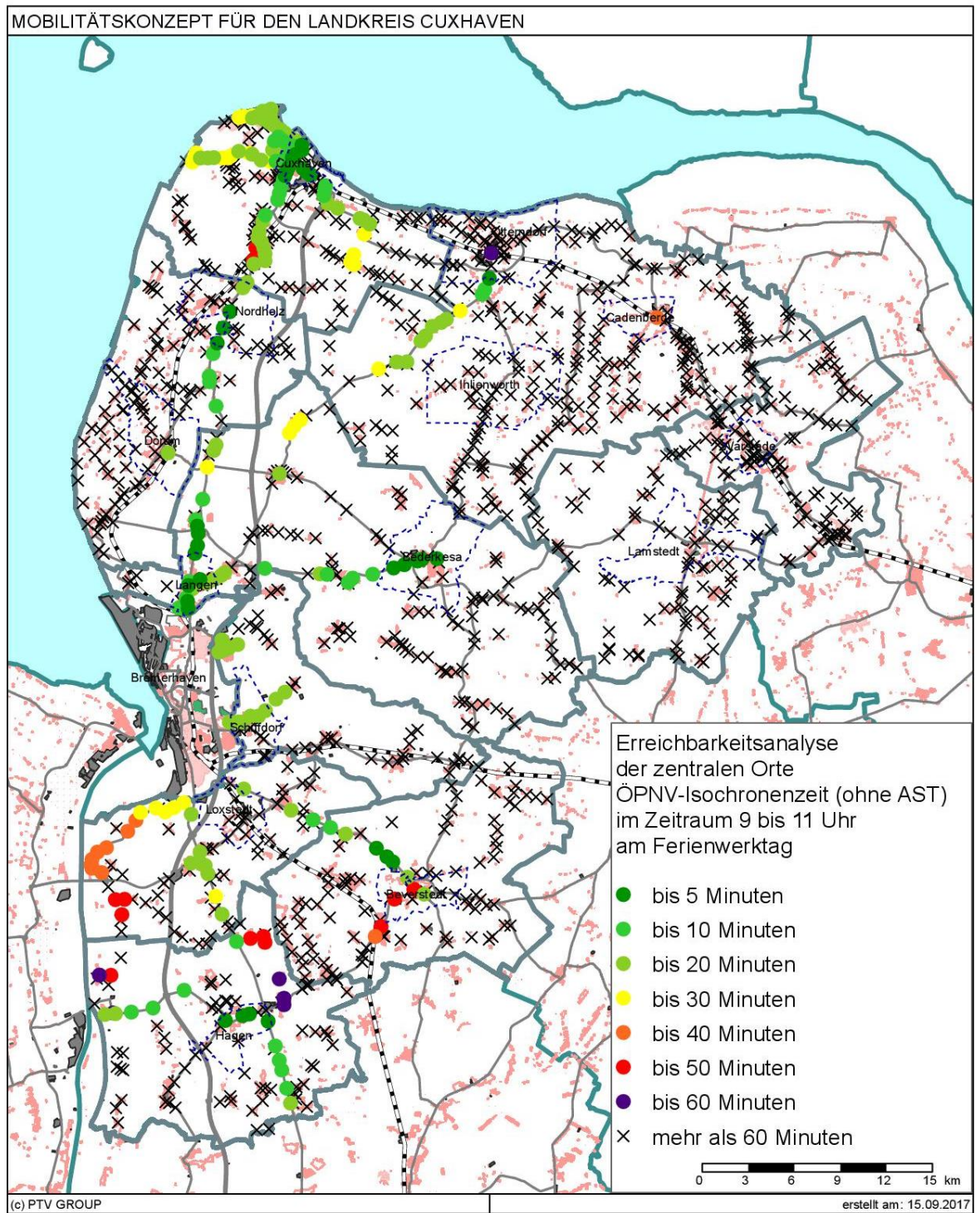
Karte 3: Erreichbarkeit der zentralen Orte mit Bus und AST – Schulwerktag (Mo-Fr), 9 – 11 Uhr



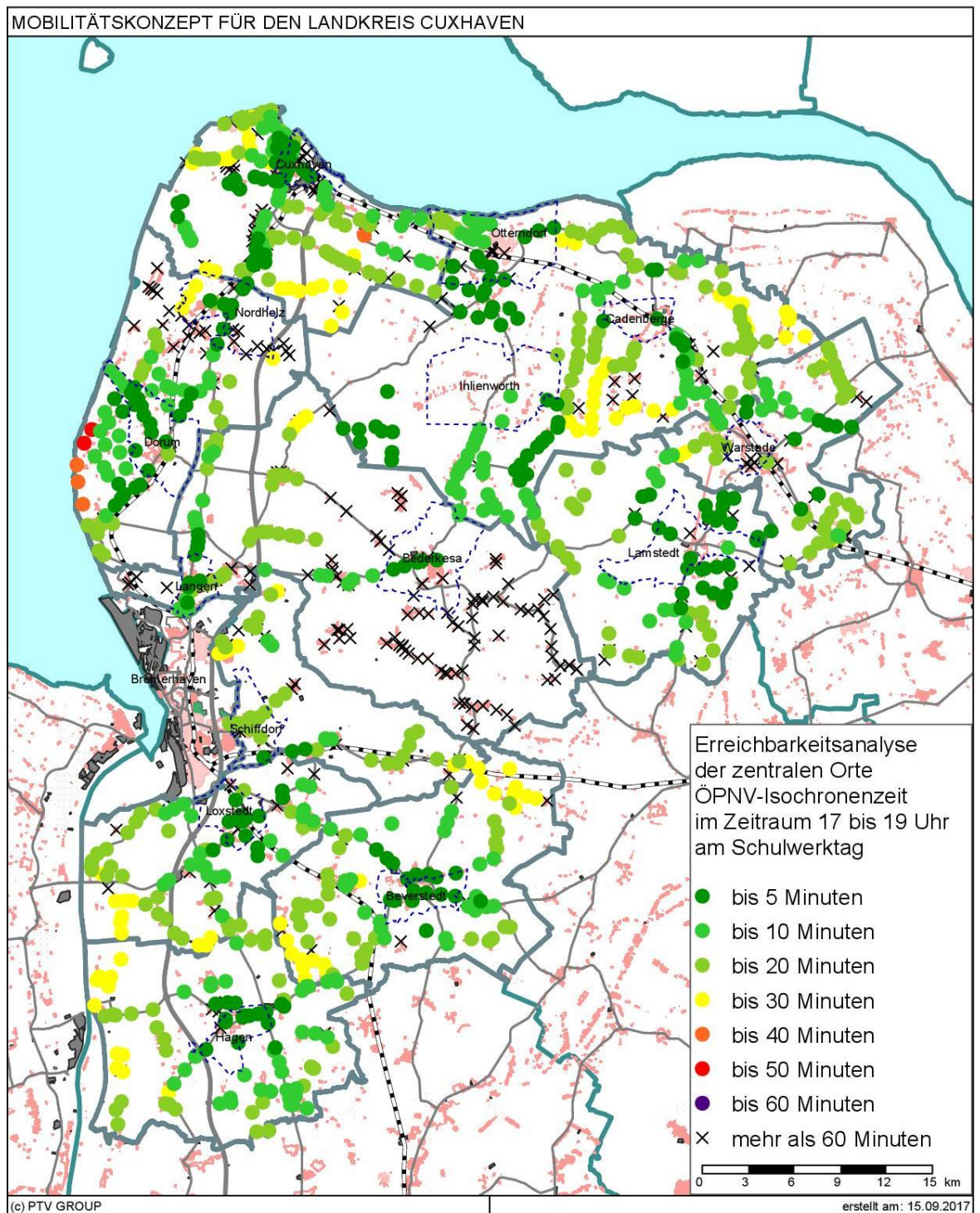
Karte 4: Erreichbarkeit der zentralen Orte mit dem Bus – Schulwerktag (Mo-Fr), 9 – 11 Uhr



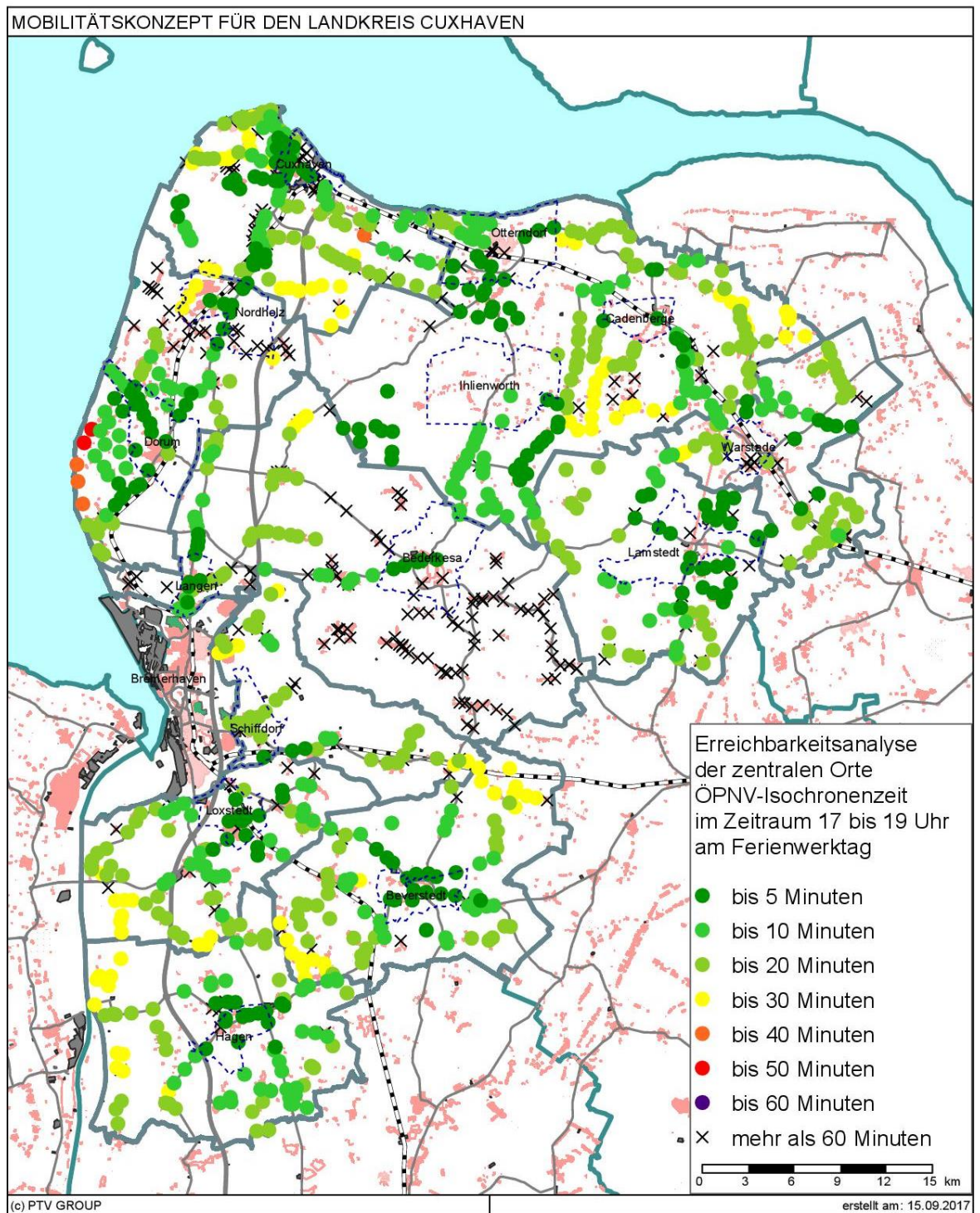
Karte 5: Erreichbarkeit der zentralen Orte mit Bus und AST – Ferienwerktag (Mo-Fr), 9 – 11 Uhr



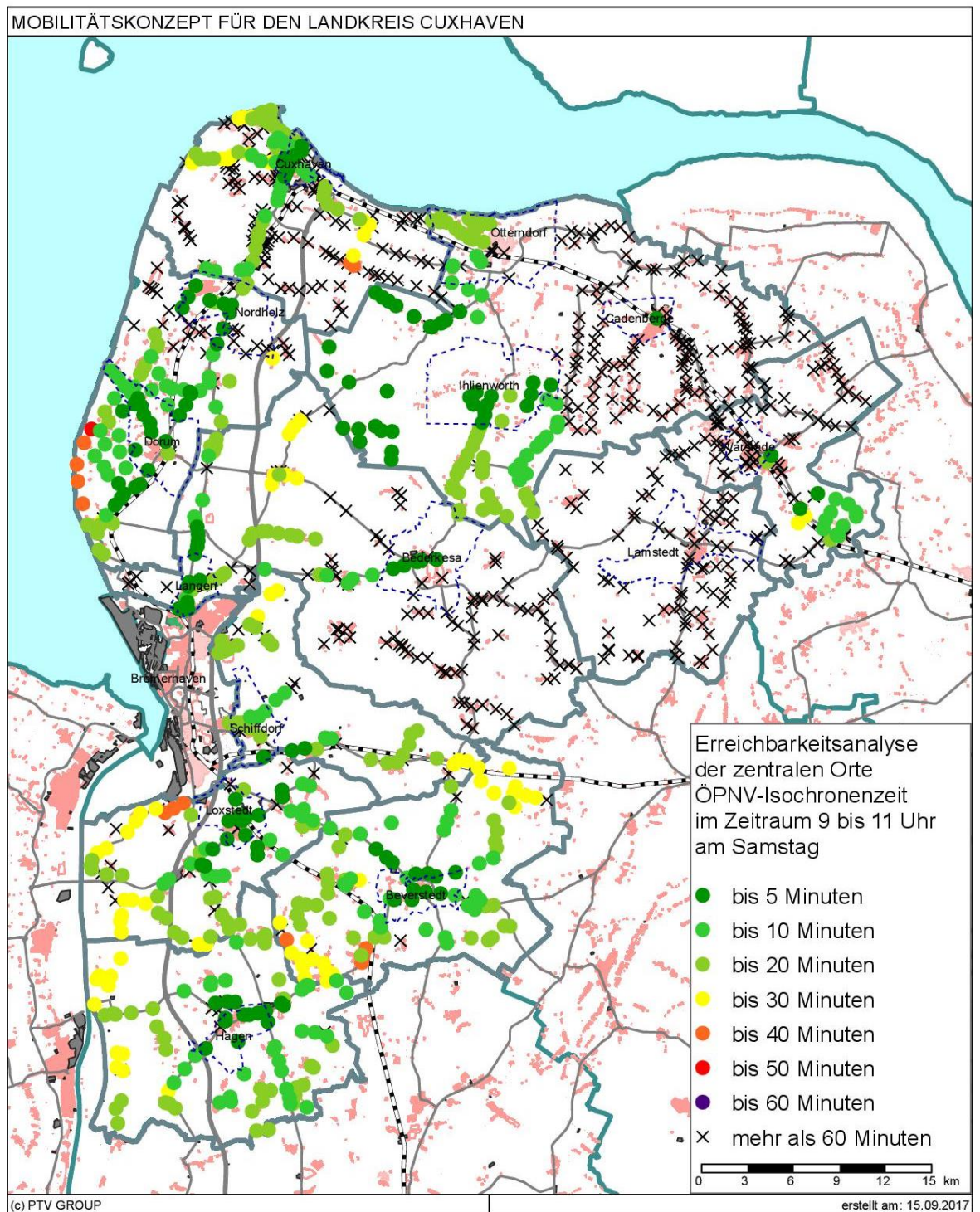
Karte 6: Erreichbarkeit der zentralen Orte mit dem Bus – Ferienwerktag (Mo-Fr), 9 – 11 Uhr



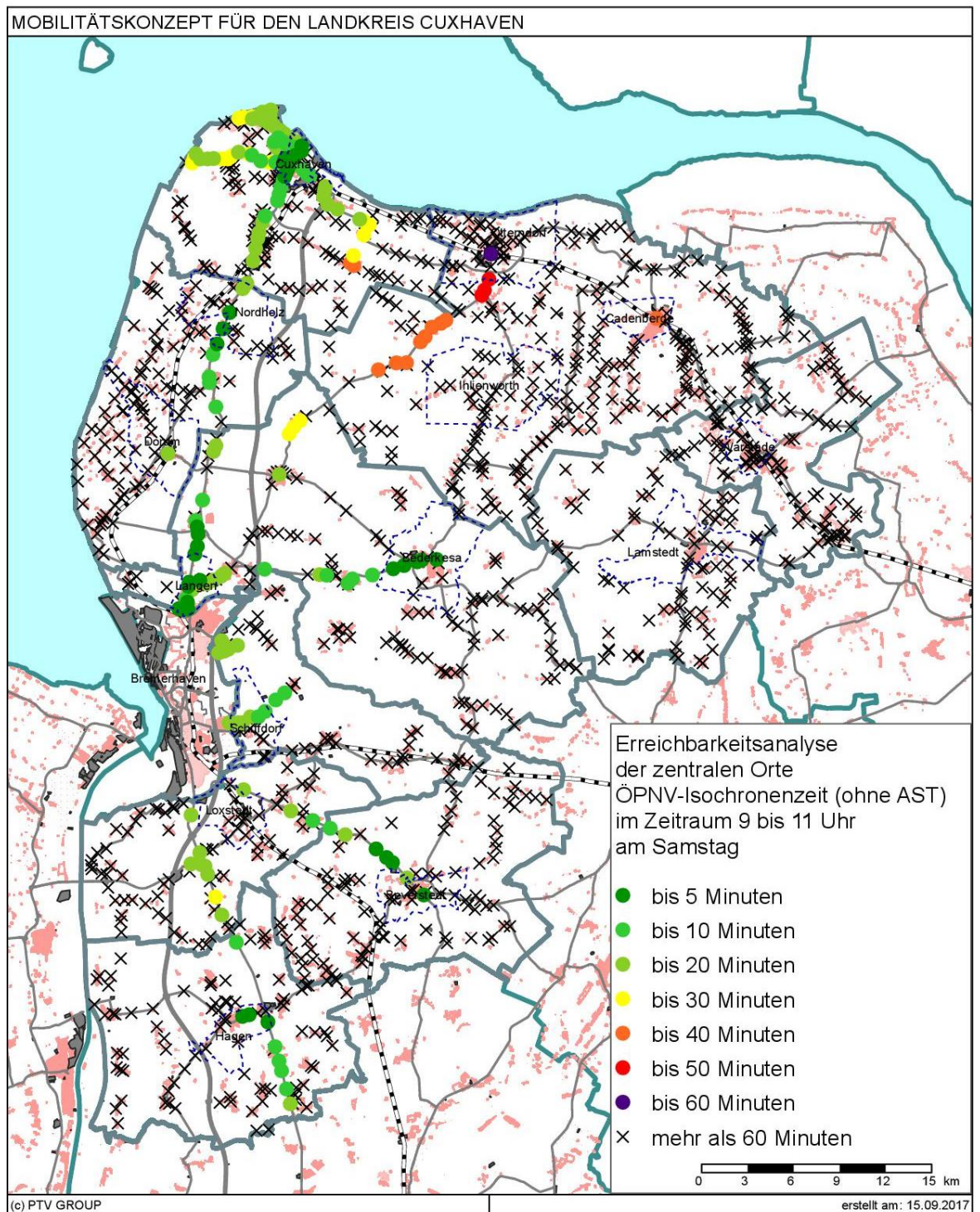
Karte 7: Erreichbarkeit der zentralen Orte mit Bus und AST – Schulwerktag (Mo-Fr), 17 – 19 Uhr



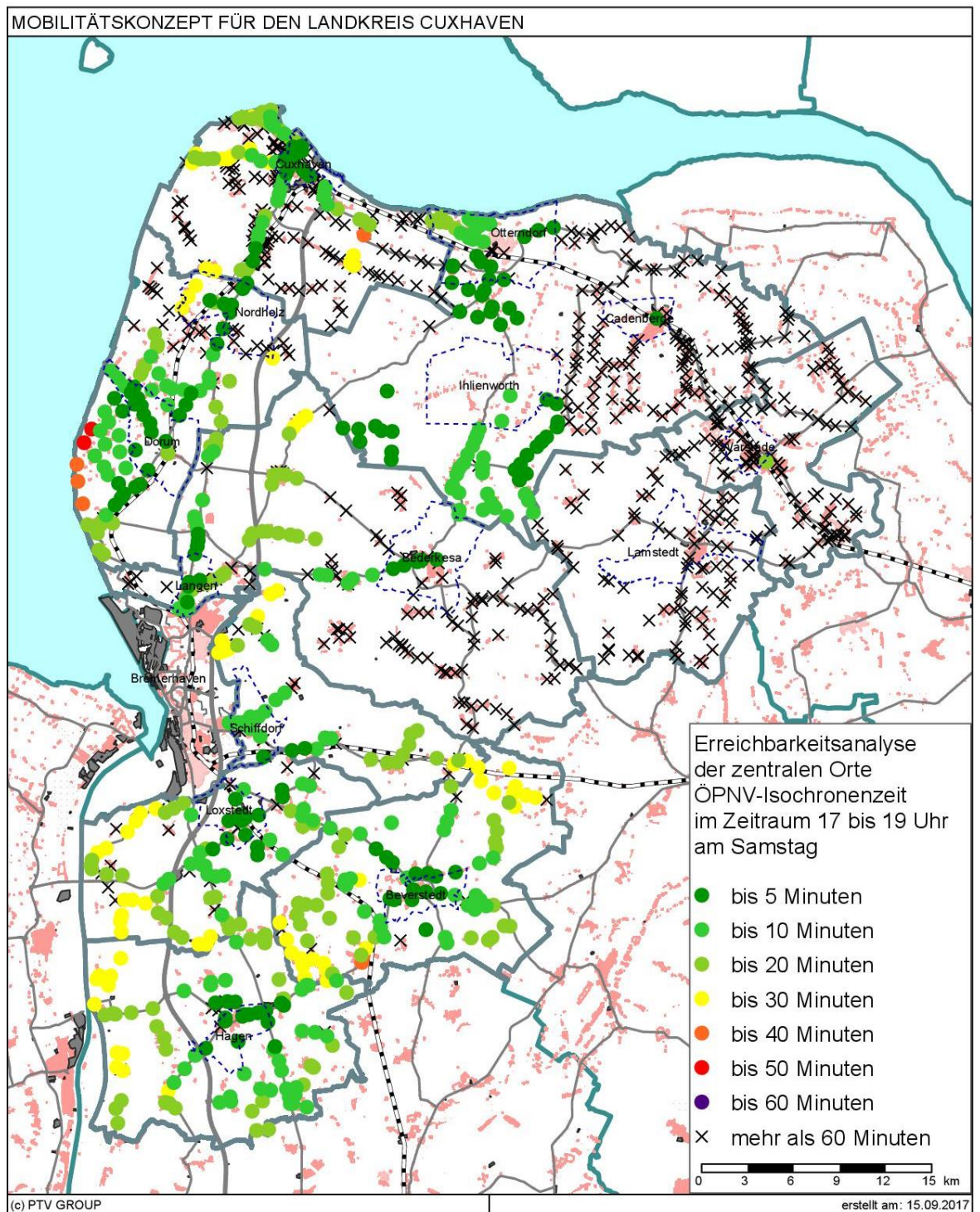
Karte 8: Erreichbarkeit der zentralen Orte mit Bus und AST – Ferienwerktag (Mo-Fr), 17 – 19 Uhr



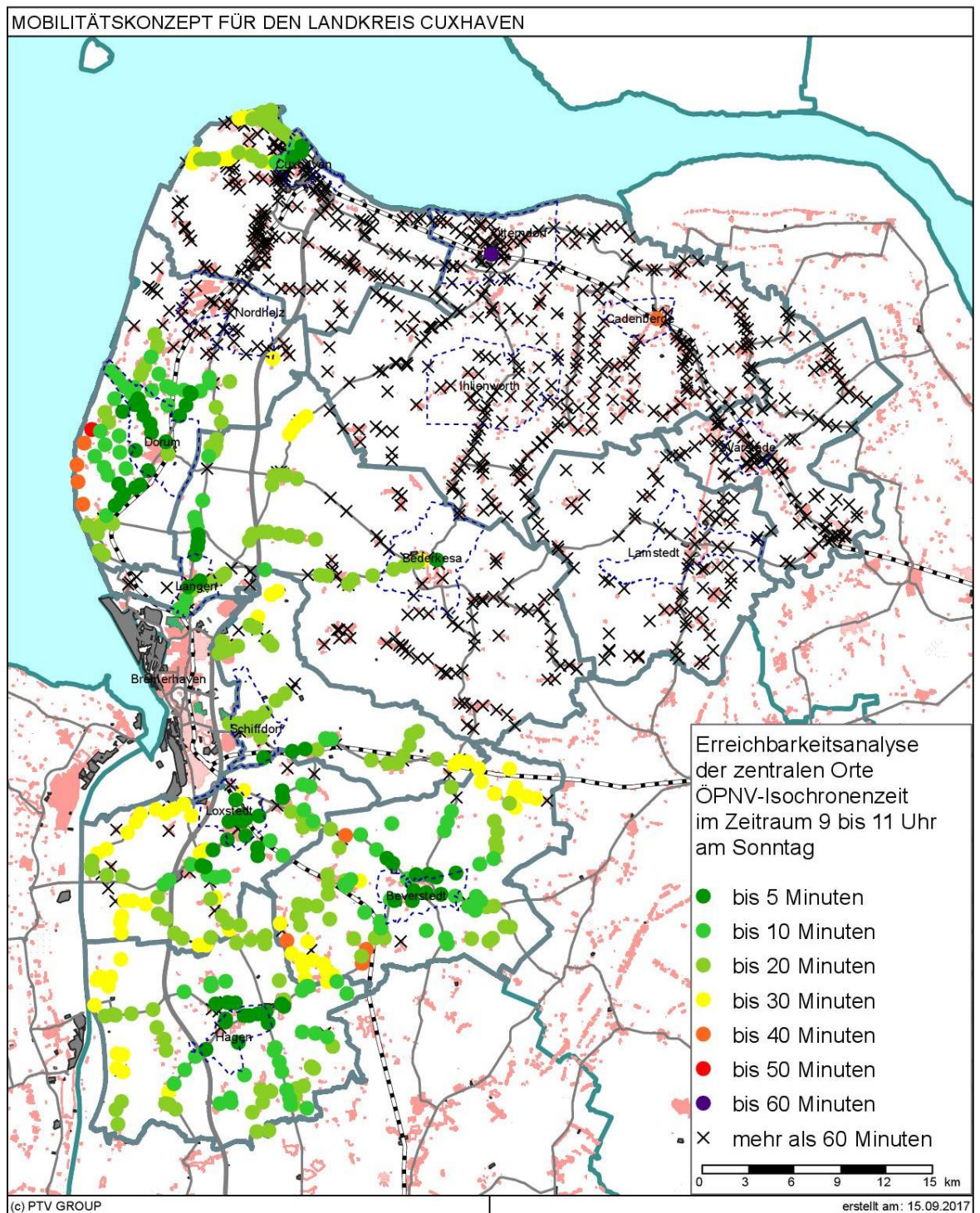
Karte 9: Erreichbarkeit der zentralen Orte mit Bus und AST – Samstag, 9 – 11 Uhr



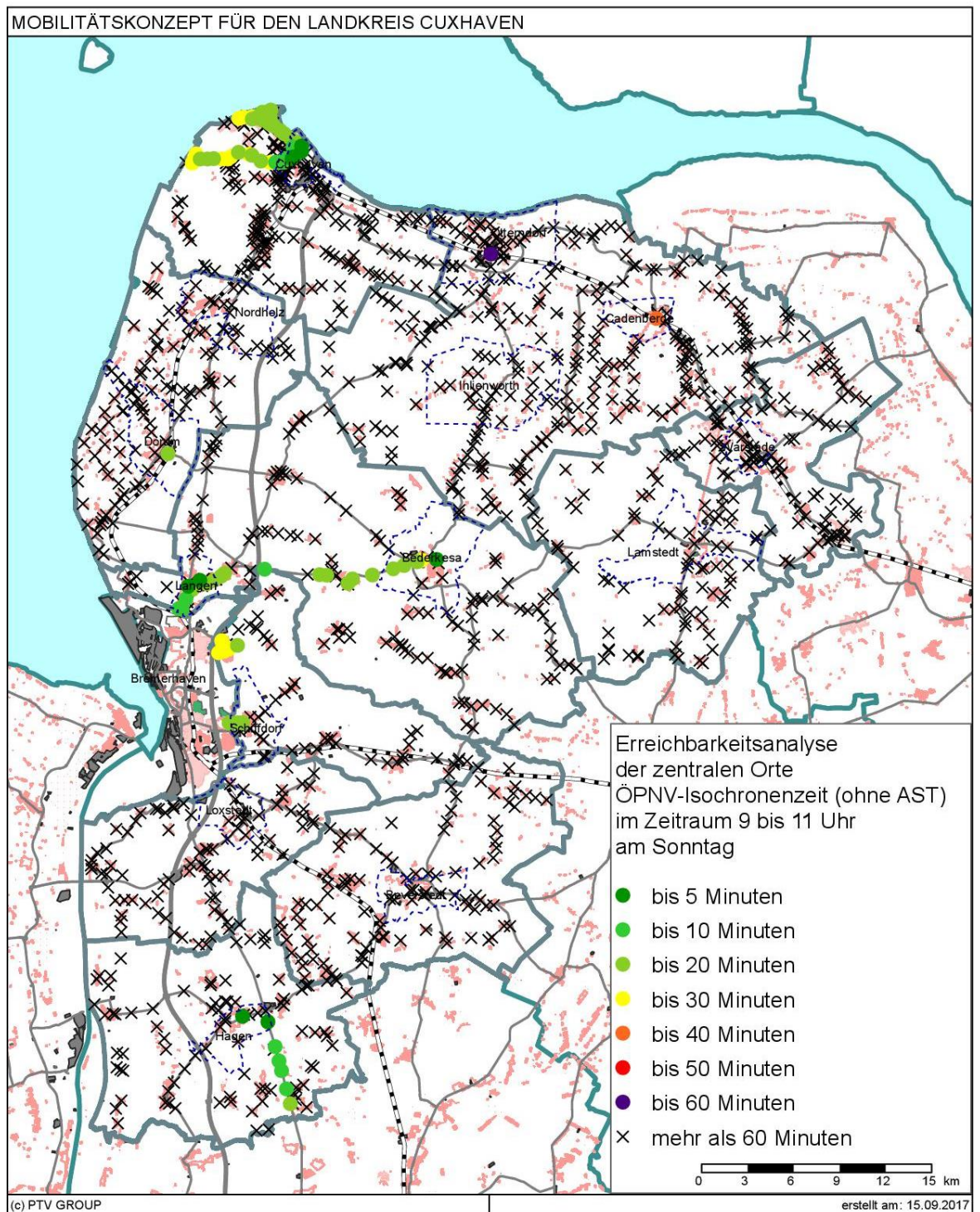
Karte 10: Erreichbarkeit der zentralen Orte mit dem Bus – Samstag, 9 – 11 Uhr



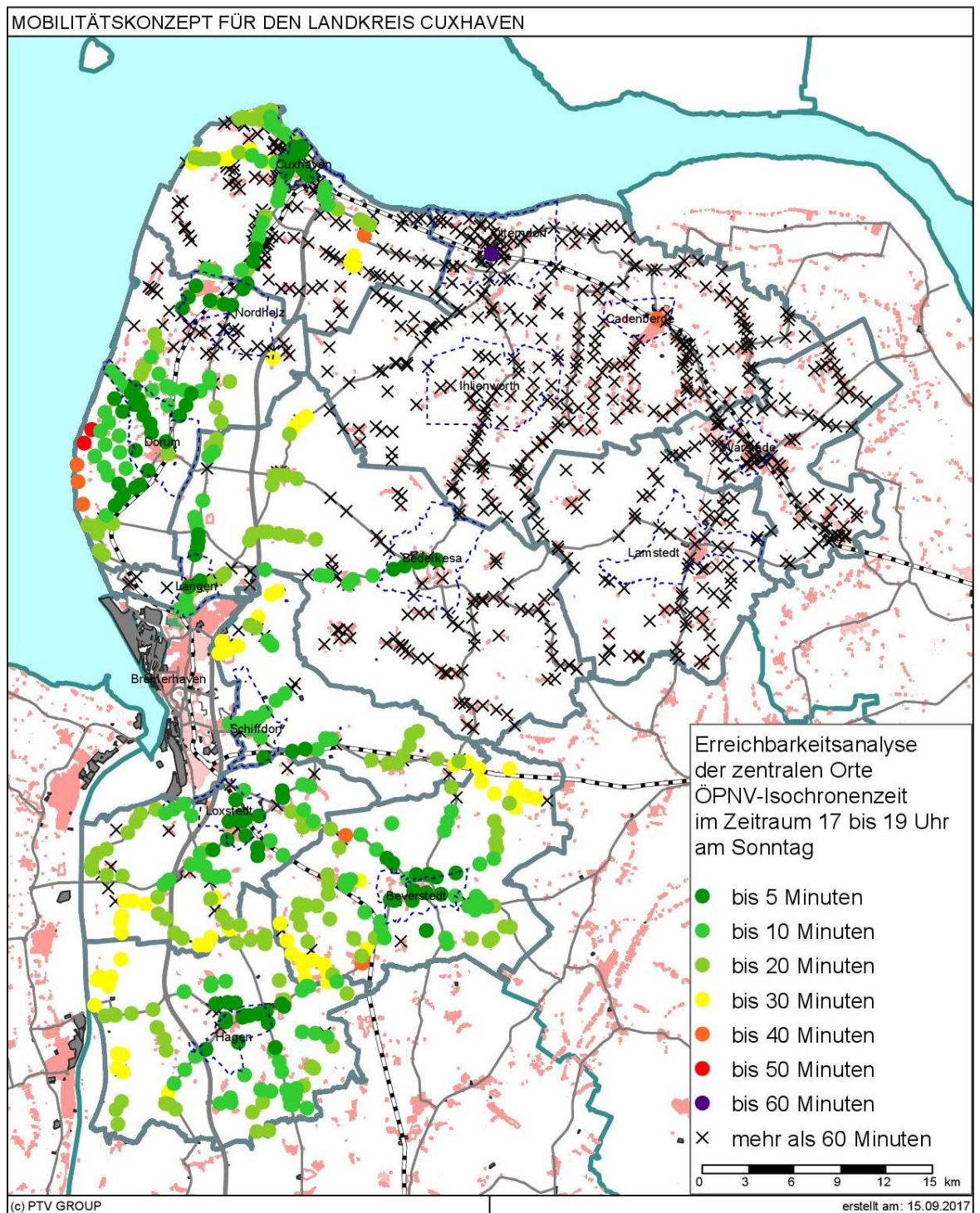
Karte 11: Erreichbarkeit der zentralen Orte mit Bus und AST – Samstag, 17 – 19 Uhr



Karte 12: Erreichbarkeit der zentralen Orte mit Bus und AST – Sonntag, 9 – 11 Uhr



Karte 13: Erreichbarkeit der zentralen Orte mit dem Bus – Sonntag, 9 – 11 Uhr



Karte 14: Erreichbarkeit der zentralen Orte mit Bus und AST – Sonntag, 17 – 19 Uhr