

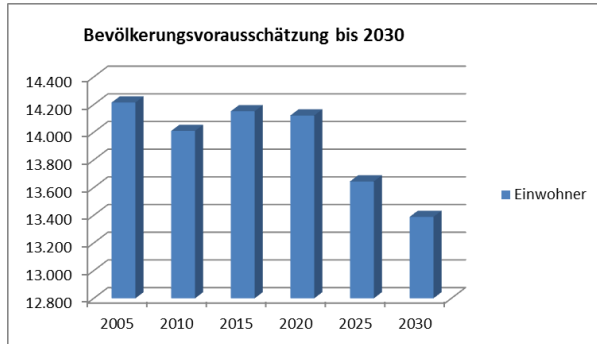


Langfristige Sicherung von Versorgung und Mobilität in ländlichen Räumen

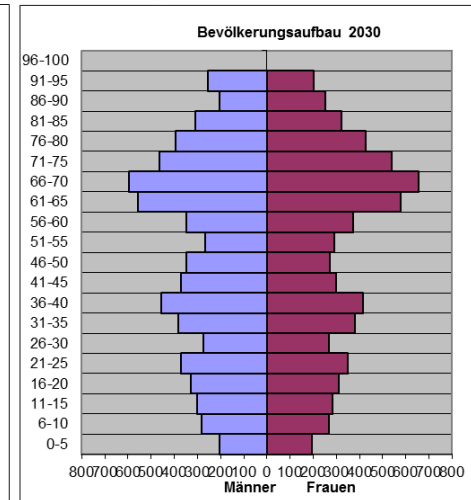
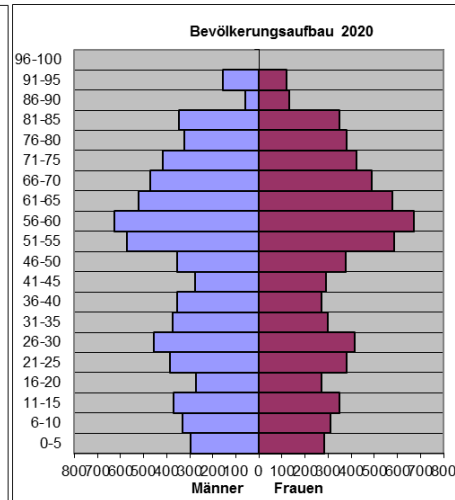
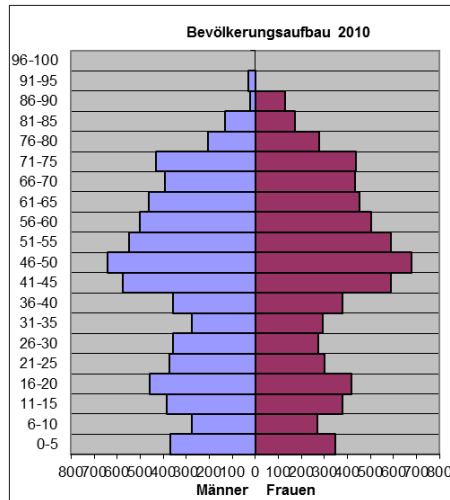
AG „Daseinsvorsorge“

- 17.01.2017 –
Input-Vortrag von Herrn Dipl.-Ing. Stefan Grün

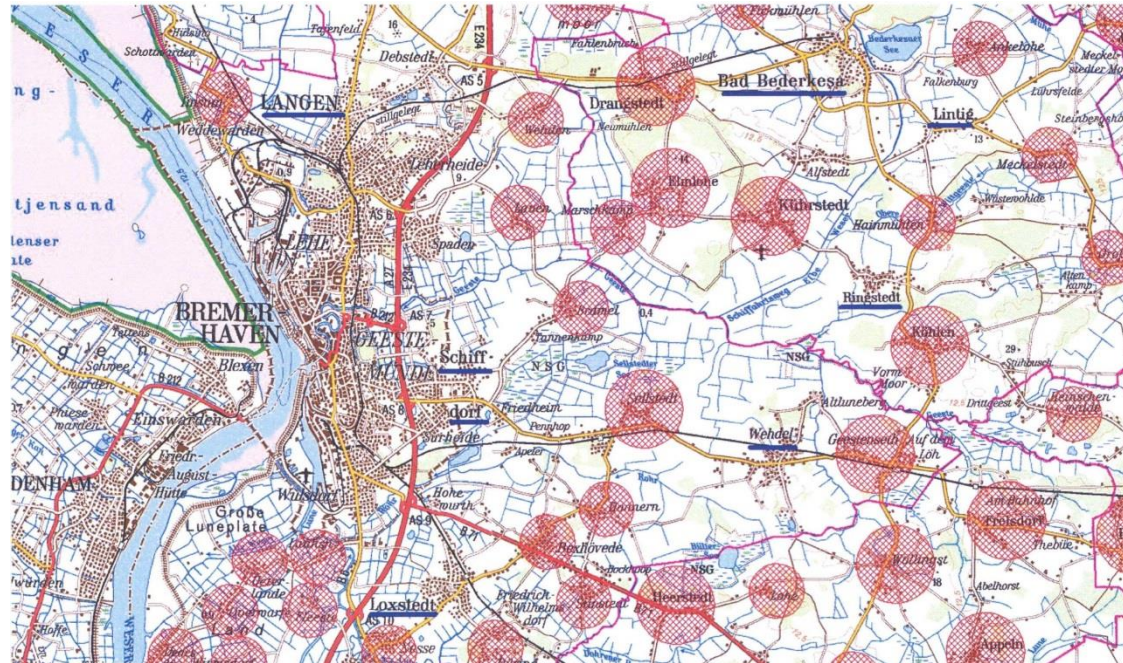
Bevölkerungsentwicklung und Wohnraumnachfrage



Bevölkerungsentwicklung bis 2030



Flächendeckende Nahversorgung



© Dr. Steinröx, Hamburg, 2012

Digitalisierung – Online Handel

Arbeitsplatzentwicklung in Bremerhaven/Cuxhaven

Entwicklung der öffentlichen Haushalte

Strategieentwicklung

Leitbilder / -ziele

Handlungsfelder



Stärken-Schwächen-Analyse als Grundlage

Themenfeld

- Wohnen/ Siedlungsentwicklung
- Bildung, Soziales, Gesundheit
- Verkehr, Energie, Technische Infrastruktur
- Einzelhandel, Wirtschaft und Beschäftigung
- Landschaftsentwicklung – Umwelt, Natur und Freizeit

Leitbild

Starke Kerne

Freundliches Schifffdorf

Kostenbewusst, ressourcenbewusst, altersgerecht

Vielfalt, Miteinander und Kooperation

Landlust

Kurzfristige Handlungsfelder bezogen auf „Daseinsvorsorge“

- Schwerpunkt der Siedlungsentwicklung in den größeren Ortschaften
- Nachverdichtung geht vor
- Vielfalt in den Ortskernen erhalten/schaffen
- Besonderheiten / Eigenart pflegen
- Preiswerten Wohnraum für Nachfamilienphase schaffen
- Breitbandversorgung
- Flexibles, barrierefreies ÖPNV-Angebot
- Barrierefreie öffentliche Wege
- Mobile Angebote unterstützen
- Bedarfsgerechte Weiterentwicklung der GE-Gebiete
- Attraktives Angebot an Krippe, Kita schaffen / erhalten



Schönen Dank für Ihre Aufmerksamkeit!