

## **Sprach- und Integrationskurse**

Deutsch als Fremdsprache

## Kurse an der Volkshochschule im Landkreis Cuxhaven

Integrationskurse  
(BAMF)

Asylbewerberkurse

Deutsch als  
Fremdsprache  
B2 + C1

Sprachprüfungen

## Gemeinsamer Europäischer Referenzrahmen



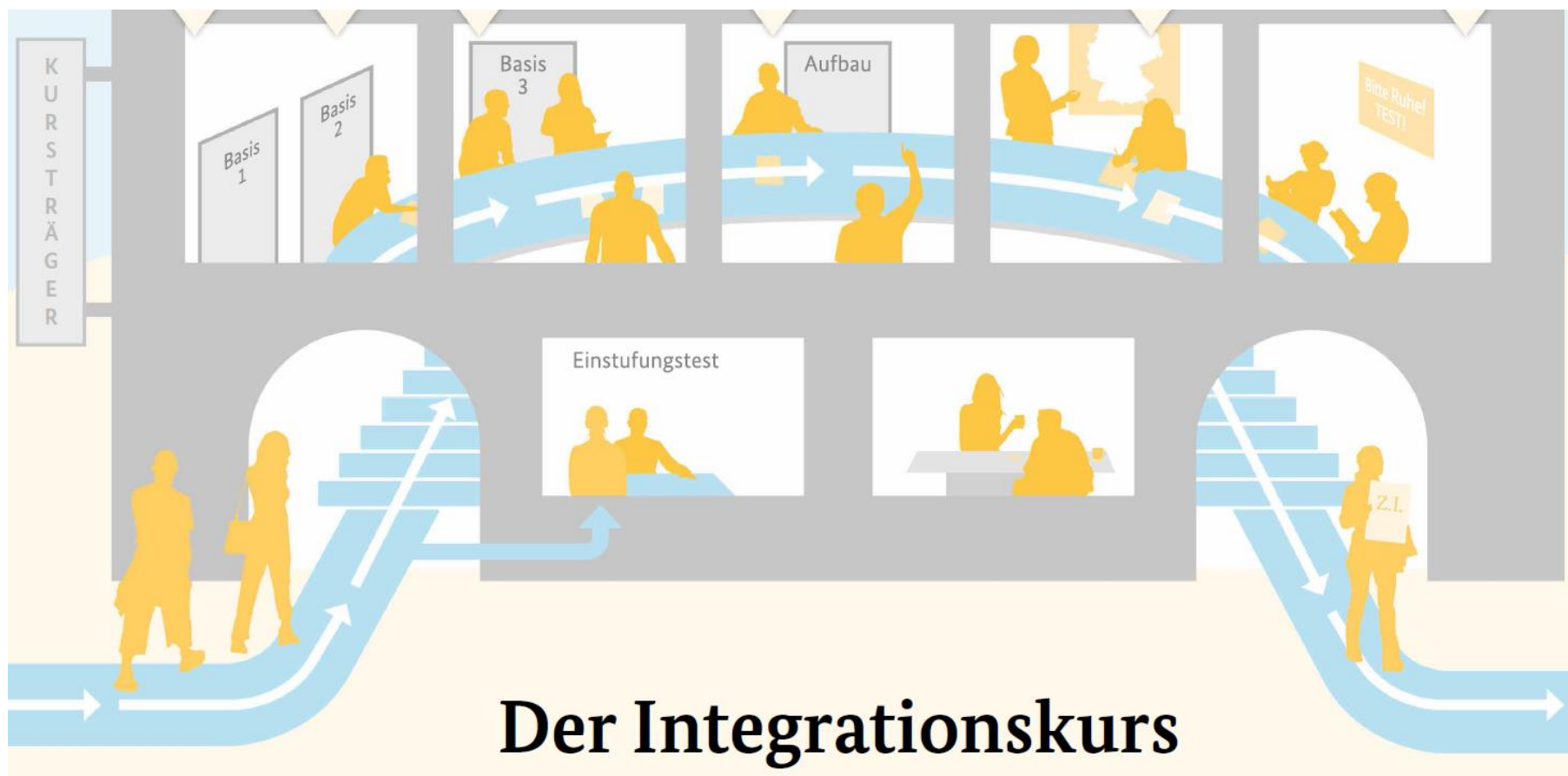
Quelle: VHS Frankfurt am Main

Basissprachkurs

Aufbausprachkurs

Orientierungskurs

Prüfung



## Zielgruppe des Integrationskurses

### Berechtigte Teilnehmer

- Spätaussiedler
- Neu zuwandernde Menschen mit auf Dauer angelegtem Aufenthaltsstatus
- Unionsbürger

### Verpflichtete Teilnehmer

- Neu zugewanderte Menschen, die noch nicht über genügend Deutschkenntnisse verfügen
- Besonders integrationsbedürftige Ausländer, die von der Ausländerbehörde zur Teilnahme aufgefordert werden
- Ausländer mit mangelnden Deutschkenntnissen, die SGBII beziehen

## Kosten für die Teilnehmer

- **1,20 EUR** pro Unterrichtsstunde (= 45 min)
- Kostenbefreiung bei finanzieller Bedürftigkeit **möglich**, z.B. Arbeitslosengeld II, Sozialhilfe, Wohngeld, BAFöG...
- Bei Verpflichtung und Bezug von ALGII => automatische Kostenbefreiung (Antragstellung nicht notwendig)
- **50 % Rückerstattung möglich**, wenn der Kurs innerhalb von 2 Jahren absolviert wird
- **Fahrtkostenerstattung** möglich

## Spezielle **Integrationskurse** (an der **VHS im LK Cuxhaven**)

- **Eltern-** bzw. **Frauenintegrationskurse**
- Jugendintegrationskurse
- Förderkurse
- **Integrationskurse mit Alphabetisierung**

⇒ **3 Module (= 300 Unterrichtsstunden) extra**

- Intensivkurse

⇒ **Verkürzt auf 4 Module**

## Alphabetisierung

### Primäre Analphabeten

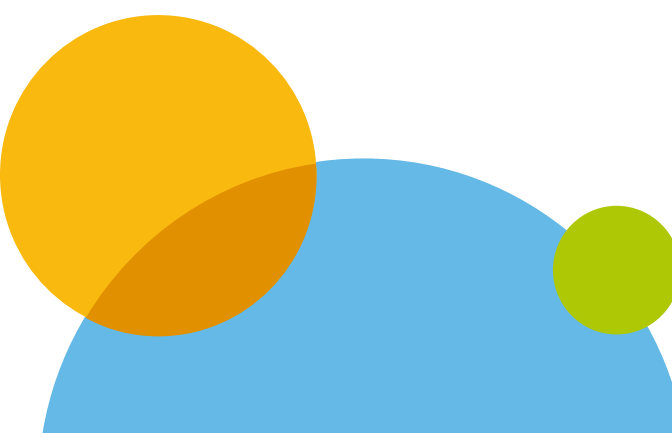
*Können nicht lesen und schreiben.*

### Zweitschrifterwerbsteilnehmende

*Haben die lateinische Schrift nicht gelernt.*

### Funktionale Analphabeten

*Lesen und schreiben nicht schnell genug.*





## Asylbewerberkurse in den Gemeinden

### Kommunikativer Ansatz

- Lerner und seine Lebensrealität stehen im Mittelpunkt
- Aktivierung zur eigenständigen Kommunikation
- Lerngruppenspezifika berücksichtigen
- Verstehen und sprachliches Handeln im Zentrum
- Funktionale Grammatik (*Gelungene Kommunikation hängt nicht unbedingt von grammatikalischen Regeln ab.*)

## Asylbewerberkurse in den Gemeinden

### Themenschwerpunkte

- Soziale Kontakte: Sprechen über sich und andere
- Alltag (einkaufen, Busfahrkarte kaufen...)
- Orientierung vor Ort
- Gesundheit
- Kindergarten / Schule / Arbeit
- Interkultureller Austausch

## **Asylbewerberkurse in den Gemeinden**

### **Ablauf Allgemeine Asylbewerberkurse**

- 2 Module = 200 UE
- 1 Modul á 100 Unterrichtsstunden (à 45 min)

### **Ablauf Asylbewerberkurse, Schwerpunkt Alphabetisierung**

- 3 Module = 300 UE
- 1 Modul á 100 Unterrichtsstunden (à 45 min)

**Aufbaukurse möglich**



## Sprachprüfungen

### BAMF Integrationskurse

- DTZ „Deutschtest für Zuwanderer“
- LID „Leben in Deutschland“

### Weitere Sprachkurse

- Prüfungsinstitut: **telc GmbH**
- Sprachprüfungen **A1** bis **C1**
- Einbürgerungstest

## Kontakt

### **Volkshochschule im Landkreis Cuxhaven e. V.**

Debstedter Str. 5 a

27607 Geestland

Telefon: 04743 9221-0

Fax: 04743 9221-55

**E-Mail:** [info@vhs-lk-cux.de](mailto:info@vhs-lk-cux.de)

**Internet:** [www.vhs-lk-cux.de](http://www.vhs-lk-cux.de)



Volkshochschule  
im Landkreis Cuxhaven e. V.

